

## **D80mini v.2c**

### Pár poznámok:

JP1 - prepne verziu MDOSu (MDOS v2 vs. MDOS v2.1 od Mts)

**Na 128k Spectrách treba prepnúť verziu MDOS 2.1 !!!**

JP2 - Povol. / Zakáz MDOSu (pre použitie s divIDE a MDOS3)

JP3 - Povolenie / Zakázanie zápisu do ROM

JP4, JP5, JP6 - prepojenie FDD kábla podľa D80 / IBM

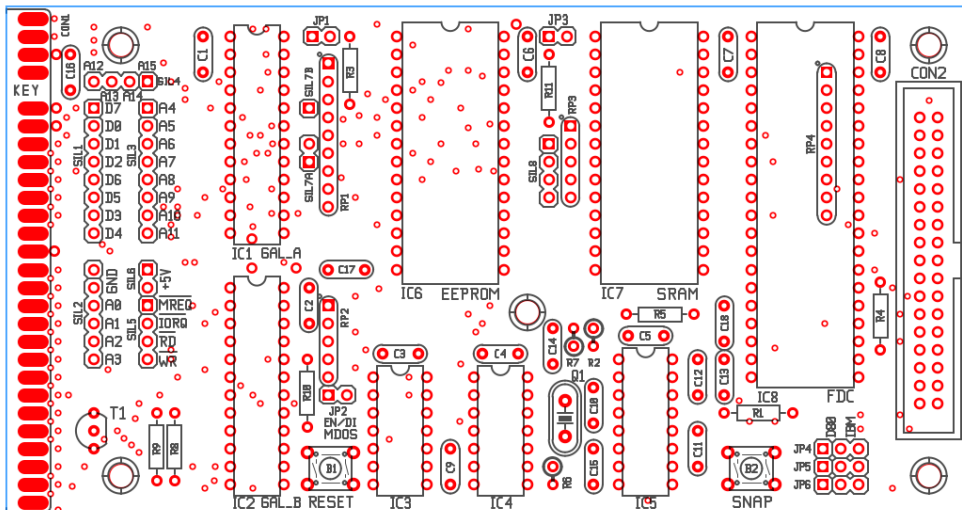
**Pri zapojení IBM treba použiť HD mechaniky a PC prepojavací kábel !!!**

**Pri zapojení D80 je treba použiť DD mechaniky a zapojenie kábla podľa spôsobu DIDAKTIK !!!**

RESET a SNAP tlačidlá asi netreba popisovať.

### Pár typov pre montáž:

- Doporučujem zaspájkovať prekovy
- rezistory R2, R6, R7 sú vertikálne
- Pod FDC doporučujem päťicu - je pod ním odporová sieť
- prípadne päťice pod GALy ak by bola časom nejaká úprava.
- SRAM mám odskúšané CY62256 a HM62256
- Rez. siete RP1, RP2, RP3 môžu byť v rozsahu od 680R do 10k
- Rezistorová sieť RP4 od 470R do 4k7



code:	pcs:	description:	reference:
832-007	2	BL820G	SIL1 – SIL7B
x	1	SLOT56	CON1
800-053	1	MLW34G	CON2
832-017	1	S1G20	JP1-JP6
110-069	6	RR 680R	R4, R6, R7, R9, R10, R11
110-081	1	RR 2K2	R8
110-097	3	RR 10K	R1, R2, R3
110-111	1	RR 39K	R5
120-141	1	CKS 47P/50V	C15
120-168	3	CK 1N0/100V5 X7R	C9, C10, C11
120-170	1	CK 10N X7R	C14
120-059	2	CK 68N/63V	C12, C13
120-276	11	CK 100N/100V X7R	C1-C8, C16, C17, C18
111-120	2	RR 4X4K7 2%	RP2, RP3
111-266	1	RR 8X4K7 2%	RP1
111-288	1	RR 8X2K2 2%	RP4
131-075	1	QM 16.000MHZ	Q1
210-036	1	BC556B	T1
421-005	1	74LS04	IC4
421-038	1	74LS74	IC3
421-057	1	74LS123	IC5
x	2	GAL20V8 (GAL22V10)	IC1, IC2
x	1	AT28C256	IC6
410-019	1	CY62256	IC7
x	1	GM82C765B	IC8
832-145	6	JUMPER	JP1-JP6
662-005	4	SKM3X6	Skrutka M3 6mm
x	4		Plastová podložka M3
623-084	4	KDI6M3X08	Dištančný stĺpik
824-003	2	DIL14PZ	IC3, IC4
824-004	1	DIL16PZ	IC5
824-026	2	DIL24PZ 7,5mm	IC1, IC2
824-009	2	DIL28PZ	IC6, IC7
824-011	1	DIL40PZ	IC8